

# UNIESSE GIANT 27 FLY (Natante)

NAUTICA  
Pollini



## Allgemeine Daten

**Werft und modell: UNIESSE GIANT 27 FLY**

**Laenge:** 9,20 mt

**Breite:** 3 mt

**Motor:** 2 x Volvo Penta D3 150 – Diesel – Shaft line

**Leistung:** 2 x 150 PS

**Baujahr:** 1995

**Kraftstofftank:** 400 lt – **Wassertank:** 150 lt

**Zugel. personenzahl:** 10 personen / **Betten:** 4

**Kabine:** 1 – **Baeder:** 1

**Zustand:** In gutem Allgemeinzustand

## Beschreibung:

Flybridge Uniesse Giant 27 mit geräumiger Dinette mit Holzboden, beleuchtet durch große Fenster und umwandelbar in 2 Betten. Im Salon zweiter Kühlschrank, Esstisch und Küche mit 2 Gasherd, Spüle, Elektroofen und Kühlschrank ausgestattet.

Vorschiffskabine mit Doppelbett und separatem Bad mit eleganten Bisazza-Mosaiken, elektrischem WC, Waschbecken und Dusche.

Teak-Cockpit, komfortable Badeplattform und Flybridge mit zweitem Steuerstand.

## Zubehör:

Vollständige Innen- und Außenpolsterung - 2 TVs - Voll ausgestattete Küche - Badezimmer mit Bisazza-Mosaiken - Elektrisches WC - Dusche - Holzboden - Badeplattform - Radio/Stereo - Echolot - GPS  
*Liegeplatz: Lago di Iseo*

\*zzgl. Provision. Die angegebenen Daten sind rein indikativ und nicht vertraglich bindend. Die Bilder dienen zur Veranschaulichung und können vom Original abweichen. Keine Garantie fuer Eingabefehler und Auslassungen.



FOTO REPERTORIO



FOTO REPERTORIO

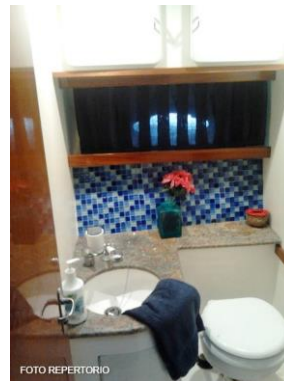


FOTO REPERTORIO

Preis: 38.000,00 € + provision

Pollini S.r.l.  
- **FILIALE APRILIA MARITTIMA (UD)** -  
Sede & Expo:  
Via Pergola - 25080 Moniga d/Garda (BS)  
LAGO DI GARDA  
P-IVA 03116530985

NAUTICA  
Pollini

[www.pollininautica.it](http://www.pollininautica.it) - [info@pollininautica.it](mailto:info@pollininautica.it)

Tel office: +39 0365 671007  
Mobile +39 347 9102746 (italian)  
Mobile +393473754735 (german/english/french)



Find us on  
Facebook